



150W单组输出具有PFC功能开关电源 SP-150系列



■ 特性:

- 国际通用全范围交流输入
- 内置主动式PFC功能,PF>0.93
- 保护种类: 短路/过负载/过电压/过温度
- 具有恒流限制回路
- 遥控开/关(可选择)
- LED电源指示灯
- 100%满载老化
- 开关工作频率: PFC:67KHZ,PWM:134KHZ
- 3年保固

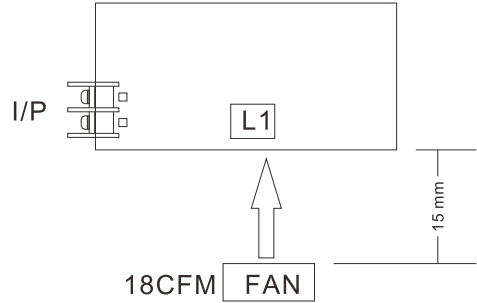
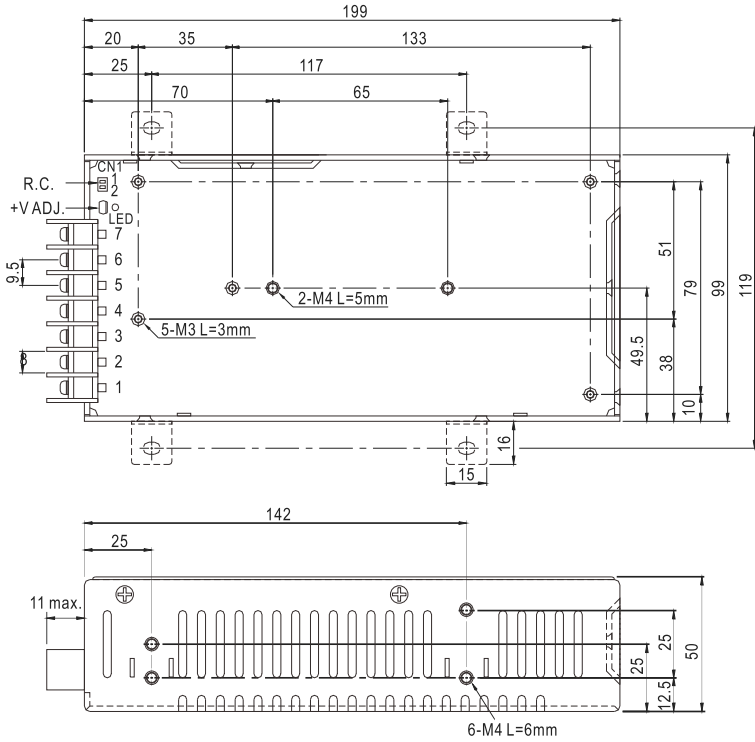
电气规格



型号		SP-150-3.3	SP-150-5	SP-150-7.5	SP-150-12	SP-150-13.5	SP-150-15	SP-150-24	SP-150-27	SP-150-48	
输出	直流电压	3.3V	5V	7.5V	12V	13.5V	15V	24V	27V	48V	
	额定电流	30A	30A	20A	12.5A	11.2A	10A	6.3A	5.6A	3.2A	
	电流范围	0~30A	0~30A	0~20A	0~12.5A	0~11.2A	0~10A	0~6.3A	0~5.6A	0~3.2A	
	额定功率	99W	150W	150W	150W	151.2W	150W	151.2W	151.2W	151.2W	153.6W
	纹波与噪声 (最大)备注2	100mVp-p	100mVp-p	100mVp-p	100mVp-p	100mVp-p	100mVp-p	150mVp-p	150mVp-p	150mVp-p	250mVp-p
	电压调整范围	3.14~3.63V	4.75~5.5V	7.13~8.25V	11.4~13.2V	12.8~14.9V	14.3~16.5V	22.8~26.4V	25.7~29.7V	45.6~52.8V	
	电压精度备注3	±2.0%	±2.0%	±2.0%	±2.0%	±2.0%	±2.0%	±1.0%	±1.0%	±1.0%	
	线性调整率	±0.5%	±0.5%	±0.5%	±0.5%	±0.5%	±0.5%	±0.5%	±0.5%	±0.5%	
	负载调整率	±1.0%	±1.0%	±1.0%	±0.5%	±0.5%	±0.5%	±0.5%	±0.5%	±0.5%	
	启动、上升时间	700ms, 40ms(满载时)									
保持时间(Typ.)	20ms(满载时)										
输入	电压范围备注5	85~264VAC或120~370VDC									
	频率范围	47~63Hz									
	功率因素(Typ.)	PF>0.93/230VAC				PF>0.97/115VAC(满载时)					
	效率(Typ.)	73%	77.5%	81%	84%	84%	85%	85%	85%	85%	
	交流电流(Typ.)	2.5A/115VAC		1.2A/230VAC							
	浪涌电流(Typ.)	冷启动: 45A/230VAC									
	漏电流	<2mA/240VAC									
保护	过负载	额定输出功率的105%~150%									
	过电压	保护模式:恒电流限制, 负载异常条件移除后可自动恢复									
	过温度	关闭输出电压,温度恢复正常后可自动恢复									
功能	遥控(可选)	CN1:4~10VDC 电源启动, <0~0.8VDC 电源关机									
环境	工作温度	-10~+55℃(请参考"减额曲线")									
	工作湿度	20~90% RH,无冷凝									
	储存温度、湿度	-20~+85℃, 10~95% RH									
	温度系数	±0.05%/℃ (0~50℃)									
	耐振动	10~500Hz, 2G 10分钟/周期, X、Y、Z轴各60分钟									
安规和电磁兼容(备注4)	安全规范	UL60950-1, TUV EN60950-1认证通过									
	耐压	I/P-O/P:3KVAC I/P-FG:2KVAC O/P-FG:0.5KVAC									
	绝缘阻抗	I/P-O/P, I/P-FG, O/P-FG:100M Ohms / 500VDC / 25℃ / 70% RH									
	电磁兼容发射	符合EN55022 (CISPR22) Class B, EN61000-3-2,-3									
	电磁兼容抗扰度	符合EN61000-4-2,3,4,5,6,8,11; ENV50204, EN55024, A级轻工业标准									
其它	MTBF	≥191.2K hrs. MIL-HDBK-217F (25℃)									
	尺寸	199*99*50mm (L*W*H)									
	包装	0.76Kg; 20pcs/16.4Kg/1.28CUFT									
备注	1. 如未特别说明, 所有规格参数均在输入为230VAC、额定负载、25℃环境温度下进行量测。 2. 纹波和噪声测量方法: 使用一条12"双绞线, 同时终端要并联0.1uf和47uf的电容, 在20MHZ带宽下进行量测。 3. 精度: 包含设定误差、线性调整率和负载调整率。 4. 电源被视为系统内元件的一部分, 需结合终端设备进行电磁兼容相关确认。 EMC测试方法的指引, 请参照明纬公司网站 http://www.meanwell.com.cn 上的"EMI测试声明书"。 5. 低输入电压情况下需减额输出, 具体请参考减额曲线图。										

■ 机构尺寸

机壳型号:916A 单位:mm



端子脚位定义

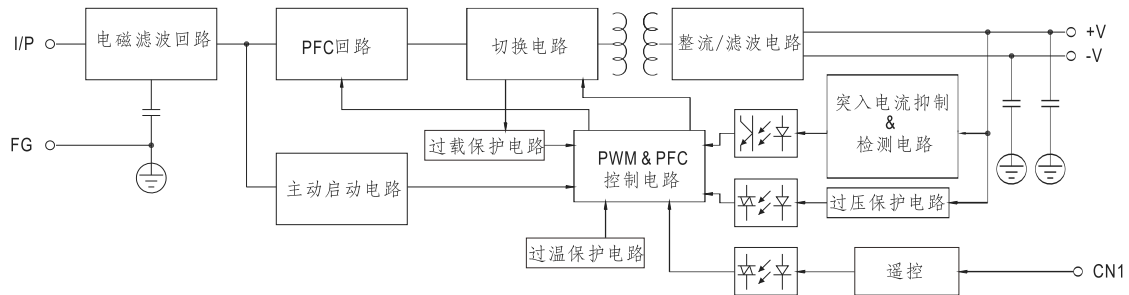
引脚编号	引脚功能	引脚编号	引脚功能
1	AC/L	4,5	DC OUTPUT -V
2	AC/N	6,7	DC OUTPUT +V
3	FG \perp		

遥控开/关(CN1): JST S2B-XH或同等级品(可选)

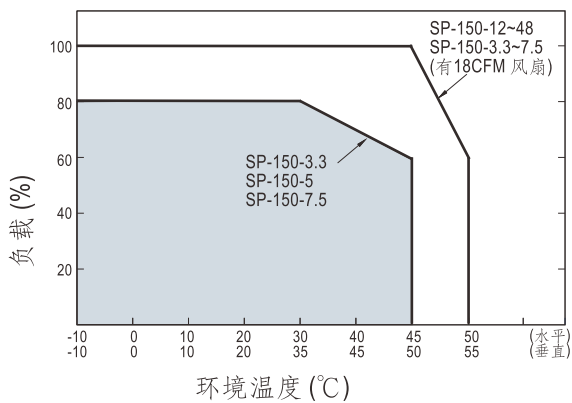
引脚编号	引脚功能	对应连接器	端子
1	RC+	JST XHP	JST SXH-001T-P0.6
2	RC-	或同等级品	或同等级品

■ 方框图

PFC频率: 67KHz
PWM频率: 134KHz



■ 减额曲线



■ 静态特性曲线

